



# **Trentino 2020: crescita, sviluppo e innovazione**

## **Evento di Lancio**

Provincia autonoma di Trento

Trento, 30 marzo 2015

## Una crescita intelligente, inclusiva e sostenibile.



1. Rafforzare la **ricerca**, lo sviluppo tecnologico e **l'innovazione**;
2. Migliorare l'accesso alle **tecnologie dell'informazione** e della comunicazione, nonché l'impiego e la qualità delle medesime;
3. Promuovere la **competitività delle piccole e medie imprese**, il settore agricolo (per il FEASR) e il settore della pesca e dell'acquacoltura (per il FEAMP)



INTELLIGENTE

4. Sostenere la transizione verso un'economia a **basse emissioni di carbonio** in tutti i settori;
5. Promuovere l'adattamento al **cambiamento climatico**, la prevenzione e la gestione dei rischi;
6. **Tutelare l'ambiente** e promuovere l'uso efficiente delle risorse;
7. Promuovere sistemi di **trasporto sostenibili** ed eliminare le strozzature nelle principali infrastrutture di rete;



SOSTENIBILE

8. Promuovere l'**occupazione** e sostenere la mobilità dei lavoratori;
9. Promuovere l'**inclusione sociale** e combattere la povertà;
10. Investire nelle **competenze, nell'istruzione** e nell'apprendimento permanente;
11. Rafforzare la **capacità istituzionale** e promuovere un'amministrazione pubblica efficiente.



INCLUSIVA



## Fondo Sociale Europeo (FSE)

**109.979.894 Euro**

**Dicembre 2014**



Lunedì	Martedì	Mercoledì	Giovedì	Venerdì	Sabato	Domenica
1	2	3	4	5	6	7
8	9	10	11	12	13	14
15	16	17	18	19	20	21
22	23	24	25	26	27	28
29	30	31				

## Fondo Europeo di Sviluppo Regionale (FESR)

**108.668.094 Euro**

**Febbraio 2015**



Lunedì	Martedì	Mercoledì	Giovedì	Venerdì	Sabato	Domenica
						1
2	3	4	5	6	7	8
9	10	11	12	13	14	15
16	17	18	19	20	21	22
23	24	25	26	27	28	

PO FESR

Asse 1

RAFFORZARE LA RICERCA,  
LO SVILUPPO TECNOLOGICO  
E L'INNOVAZIONE

54,9 MLN



Nei settori SMART:

- Infrastrutture di ricerca **32,6 MLN**
- Ricerca **15 MLN**
- Innovazione **7,3 MLN**

Asse 2

ACCRESCERE LA  
COMPETITIVITÀ DELLE PMI

27,7MLN



- Nuova imprenditorialità **12,5 MLN**
- Competitività delle PMI legate ai settori Smart **15,2 MLN**

Asse 3

SOSTENERE LA  
TRANSIZIONE VERSO  
UN'ECONOMIA A BASSA  
EMISSIONE DI CARBONIO IN  
TUTTI I SETTORI

21,7 MLN



- Efficientamento energetico edifici pubblici **11,4 MLN**
- Efficientamento energetico nelle imprese **10,3 MLN**



PROVINCIA  
AUTONOMA  
DI TRENTO



PO FSE

Asse 1

OCCUPAZIONE

37,6 MLN



- Buoni di servizio per la conciliazione **13 MLN**
- Carta ILA/Voucher **2,2 MLN**
- Garanzia Giovani **10 MLN**
- Politiche attive del lavoro **8 MLN**
- Struttura di supporto **4,4 MLN**

Asse 2

INCLUSIONE SOCIALE E  
LOTTA ALLA POVERTA'

22 MLN



- Buoni di servizio per famiglie **7 MLN**
- Interventi di economia sociale **4 MLN**
- Servizi e attività formative per i disabili e soggetti svantaggiati **11 MLN**

Asse 3

ISTRUZIONE E FORMAZIONE

43,8 MLN



- Progetto Lingue **35,8 MLN**
- Bisogni educativi speciali **7 MLN**
- Certificazione delle competenze **1 MLN**

Asse 4

CAPACITÀ ISTITUZIONALE E  
AMMINISTRATIVA

2 MLN



Interventi per migliorare le competenze degli operatori interni tramite formazione e visite a centri di eccellenza **2 MLN**

# Fondo europeo di sviluppo regionale (FESR)



# Fondo europeo di sviluppo regionale (FESR)



**Asse 1**  
**Rafforzare la ricerca, lo sviluppo tecnologico e l'innovazione**

**Sostegno alle infrastrutture di ricerca**

32.600.000 €



**Asse 2**  
**Promuovere la competitività delle PMI**

**Progetti di ricerca per imprese innovative**

15.000.000 €



**Asse 3**  
**Sostenere la transizione verso un'economia a basse emissioni**

**Interventi a supporto dell'innovazione nelle imprese**

7.276.958 €



**Asse 4**  
**Assistenza Tecnica**

## Sostegno alle infrastrutture di ricerca

Legame con la **SMART**  
Strategia di  
Specializzazione  
intelligente



### Collaborazione

tra il **mondo dell'alta**  
**formazione e ricerca**, e il  
**mondo delle imprese**  
presenti sul territorio

### Valorizzazione

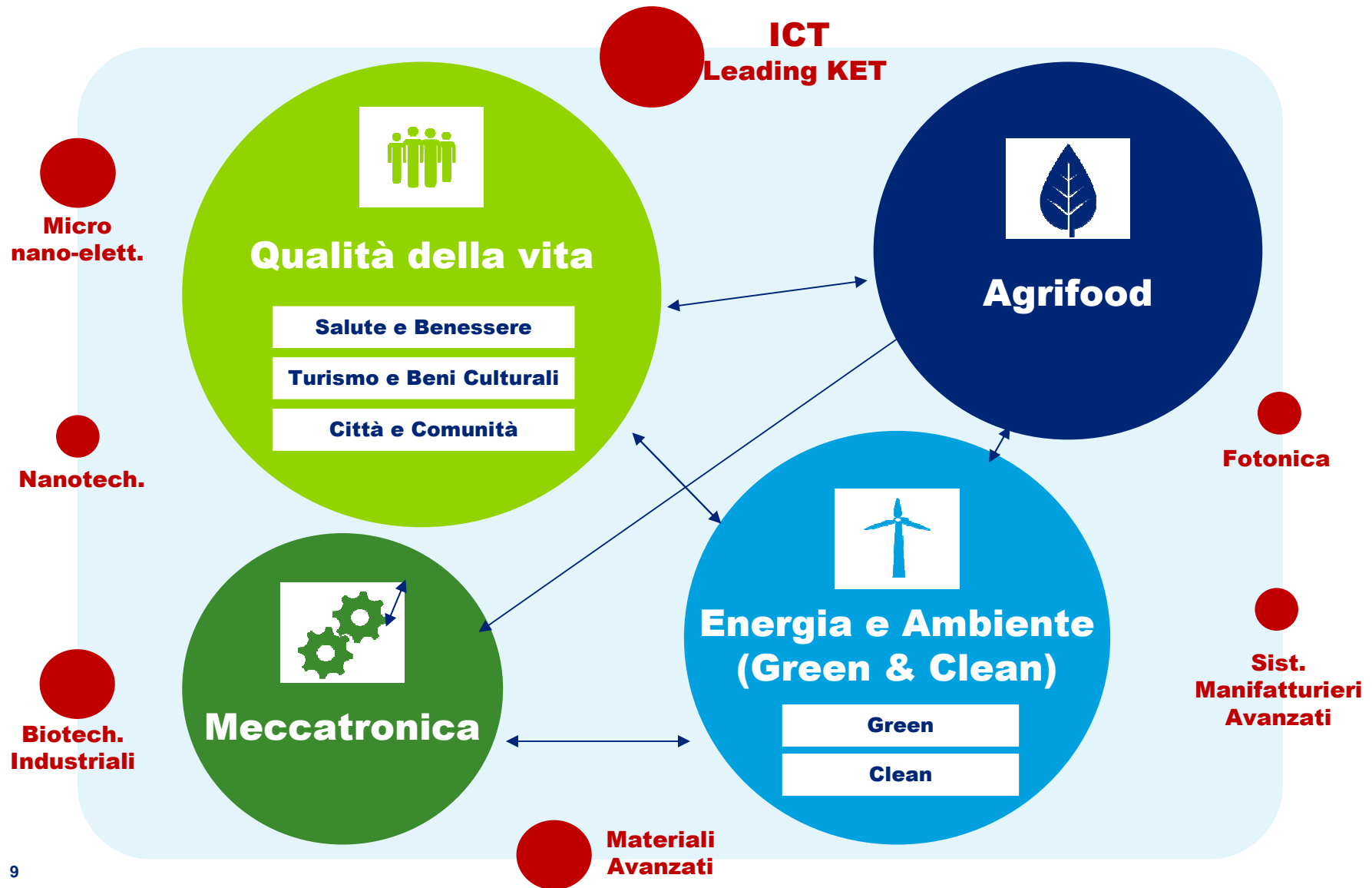
delle eccellenze  
nell'ambito della **ricerca**  
**applicata e orientata al**  
**mercato**





# Ad oggi il confronto con gli stakeholders rilevanti in ambito Ricerca e Innovazione ha permesso di identificare quattro aree di specializzazione

Ipotesi preliminare di aree di specializzazione



## Progetti di **ricerca e** **innovazione**



### FASI

#### ATTIVITÀ PRELIMINARI

- Valutazione delle procedure e degli incentivi compatibili con PO e regolamenti comunitari
- Preparazione bando e organizzazione

#### REALIZZAZIONE E AVVIO

- Approvazione bando per aiuti agli investimenti, alla ricerca aziendale e all'innovazione

2015 - 2016



**APPROVAZIONE  
BANDO PER IL  
SOSTEGNO ALLA  
COMPETITIVITA'  
(INVESTIMENTI  
FISSI AZIENDALI)**



**APPROVAZIONE  
BANDO PER IL  
SOSTEGNO ALLA  
RICERCA**

**APPROVAZIONE  
BANDO PER IL  
SOSTEGNO  
ALL'INNOVAZIONE  
AZIENDALE**

# Fondo europeo di sviluppo regionale (FESR)



PROVINCIA  
AUTONOMA  
DI TRENTO

## Asse 1

Rafforzare la ricerca, lo sviluppo tecnologico e l'innovazione

## Asse 2

Promuovere la competitività delle PMI

## Asse 3

Sostenere la transizione verso un'economia a basse emissioni

## Asse 4

Assistenza Tecnica

Interventi di supporto alla nascita di **nuove imprese**

12.500.000 €



Azioni a favore della **competitività** delle PMI

15.210.364 €



## Nuova imprenditorialità e competitività



- v Necessità di focalizzare le opportunità di sostegno sulla L.P. n. 6/1999 per le **nuove imprese**, non solo giovanili

Accanto all'armonizzazione dei vari strumenti esistenti (sostegno unico) si proporranno bandi specifici per le nuove imprese (progetti di qualità)

- v **Sportello informativo e di sostegno economico** in TS con compiti anche di coordinamento degli HUB pubblici e privati esistenti

- v Incentivi per la nascita e l'avvio dell'impresa e per il tutoraggio (**Carte ILA**) tramite FSE

# Nuova imprenditorialità: TEMPI



## FASI

2015 - 2016

### ATTIVITÀ PRELIMINARI

- Deliberazione di approvazione del progetto e nuova governance
- Preparazione bando e organizzazione sportello di TS

APRILE 2015

... a seguire



APPROVAZIONE  
PROGETTO CON **NUOVA**  
**GOVERNANCE**

APPROVAZIONE I BANDO  
**NUOVA IMPRENDITORIALITÀ**  
PER SOSTEGNO GENERICO  
ALL'AVVIO

ATTIVAZIONE DI  
**BANDI SPECIFICI**  
**(SEED)**

### REALIZZAZIONE E AVVIO

- Approvazione bando per aiuti alla nuova imprenditorialità
- Convenzione con Trentino Sviluppo
- Eventuali bandi specifici



**Verifiche tecniche** con Trentino Sviluppo, APIAE, ADL e altre strutture

Integrazione **convenzione** con Trentino Sviluppo

# Fondo europeo di sviluppo regionale (FESR)



## Asse 1

Rafforzare la ricerca, lo sviluppo tecnologico e l'innovazione

## Asse 2

Promuovere la competitività delle PMI

## Asse 3

Sostenere la transizione verso un'economia a basse emissioni

## Asse 4

Assistenza Tecnica

**Interventi di efficientamento energetico di edifici pubblici**

11.400.000 €



**Incentivi finalizzati alla riduzione dei consumi energetici delle imprese**

10.334.048 €



# Fondo sociale europeo (FSE)



# Fondo sociale europeo (FSE)



## Asse 1 OCCUPAZIONE

### Politiche attive del lavoro

8.000.000 €



## Asse 2 INCLUSIONE SOCIALE

### Garanzia Giovani

10.000.000 €



## Asse 3 ISTRUZIONE

### Interventi per favorire e supportare i giovani nello sviluppo della propria **idea imprenditoriale** attraverso voucher o **carte ILA**

2.200.000 €



## Asse 4 CAPACITA' AMMINISTRATIVA

### Buoni di servizio per la **conciliazione** tra lavoro e vita privata

13.000.000 €



## Asse 5 ASSISTENZA TECNICA

### Servizi per il supporto, accoglimento, **mobilità** **orientamento e formazione**

4.400.000 €





## Politiche attive del lavoro



Qualificare i **servizi di orientamento professionale** e di formazione in funzione dell'accompagnamento al lavoro o della ricollocazione in particolare per soggetti espulsi dai processi produttivi, giovani e donne e disoccupati in condizione di svantaggio (over 55; disabili)

Rendere strutturale gli interventi in favore dei giovani sul **modello "Garanzia giovani"**

Migliorare il tasso di **occupazione delle donne** verso i valori mittel-europei sul modello previsto per i giovani

## Garanzia Giovani:

rivolto ai giovani  
tra i 15 e i 29 anni  
NEET in continuità  
con l'attuale  
iniziativa  
occupazionale

### Percorso A

#### Tirocinio

- 1** **ORIENTAMENTO**  
IL LIVELLO  
da 2 a 8 ore
- 2** **FORMAZIONE**  
**PROPEDEUTICA**  
fino a 26 ore
- 3** **TIROCINIO**  
in aziende  
provinciali, nazionali  
o all'estero

ACCOMPAGNAMENTO  
AL LAVORO  
durata variabile

### Percorso B

#### Formazione

- 1** **FORMAZIONE**  
da 50 a 200 ore
- 2** **TIROCINIO**  
da 16 a 24 settimane,

### Percorso C

#### Apprendistato

- 1** **APPRENDISTATO**  
per giovani fino ai  
25 anni, per  
conseguire la  
qualifica

### Percorso D

#### Servizio Civile

- 1** **SERVIZIO CIVILE**  
da 3 a 12 mesi  
Per giovani tra i  
18 e 28 anni

#### ALCUNI NUMERI (al 23 marzo 2015):

Tutti 4 percorsi sono stati ad oggi attivati  
**1.545** giovani a cui è stata offerta uno dei percorsi A –B –C –D  
**869** giovani che hanno effettuato un orientamento specialistico  
**617** giovani in formazione  
**105** giovani in tirocinio  
**90** giovani in servizio civile (dal 1 aprile 2015)

**Buoni di servizio  
per la  
conciliazione  
tra lavoro e vita  
privata**



**LA FILIERA DEI SERVIZI 0-3 ANNI**

**Sistema integrato provinciale – pubblici**

(L.P. 12 marzo 2002 n. 4 - Nuovo ordinamento dei servizi socio educativi per la prima infanzia)

- Servizi socio-educativi (nidi d'infanzia pubblici)
- Tagesmutter (nido familiare)
- Servizi integrativi

**Servizi di conciliazione vita/lavoro**

(L.P. 2 marzo 2011, n. 1 - Sistema integrato delle politiche strutturali per la promozione del benessere familiare e la natalità)

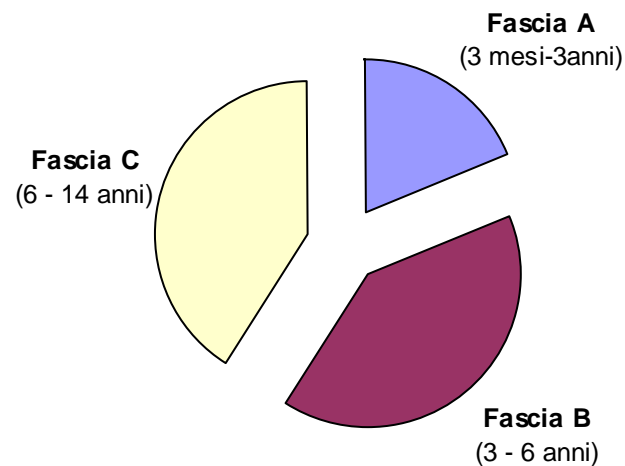
- Servizi erogati da organismi accreditati per l'utilizzo di Buoni FSE
- Servizi erogati da organismi imprenditoriali in forma privata
- Baby sitter accreditate per l'utilizzo di Buoni di servizio FSE
- Auto-organizzazione familiare, integrativo privato, corsi

## Buoni di servizio per la conciliazione tra lavoro e vita privata



## SERVIZI EROGATI DA ORGANISMI IMPRENDITORIALI ACCREDITATI FSE

Numero erogatori accreditati con analisi di trend



	Numero enti accreditati
Fascia A (3 mesi-3anni)	42
Fascia B (3 - 6 anni)	89
Fascia C (6 - 14 anni)	91
<b>TOTALE</b>	<b>222</b>

**NOTA:** Gli enti accreditati possono erogare i servizi su più fasce

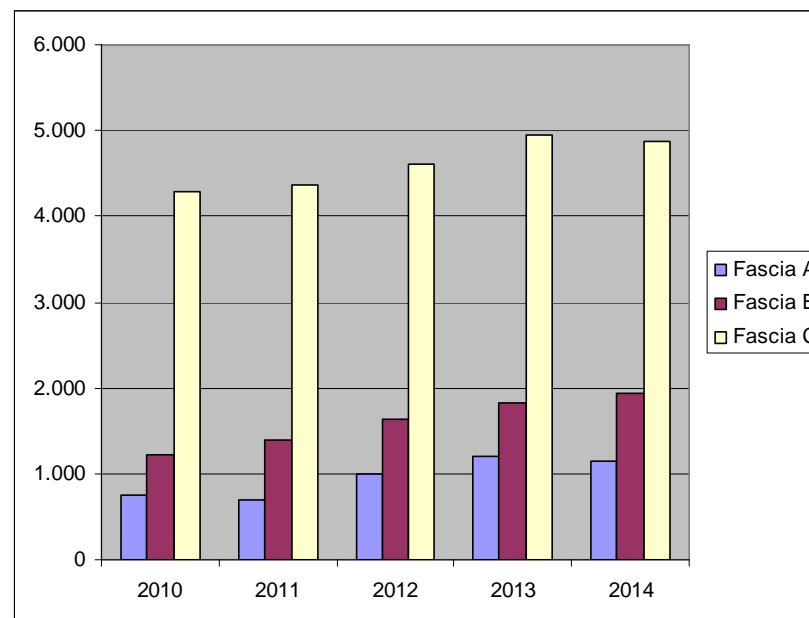
## Buoni di servizio per la conciliazione tra lavoro e vita privata



## SERVIZI EROGATI DA ORGANISMI IMPRENDITORIALI ACCREDITATI FSE

Numero voucher rilasciati con analisi di trend

	2010	2011	2012	2013	2014
<b>Fascia A (3 mesi-3anni)</b>	754	705	990	1.212	1.143
<b>Fascia B (3 - 6 anni)</b>	1.227	1.389	1.628	1.830	1.942
<b>Fascia C (6 - 14 anni)</b>	4.279	4.360	4.601	4.950	4.879



# Fondo sociale europeo (FSE)



Asse 1  
OCCUPAZIONE

Asse 2  
INCLUSIONE SOCIALE

Asse 3  
ISTRUZIONE

Asse 4  
CAPACITA' AMMINISTRATIVA

Asse 5  
ASSISTENZA TECNICA

**Buoni di servizio per le famiglie con basso reddito**

7.000.000 €



**Promozione di interventi che favoriscano azioni  
Imprenditoriali nel campo sociale**

4.000.000 €



**Potenziamento dei servizi e delle attività  
formative per disabili e soggetti svantaggiati**

11.000.000 €



### Potenziamento dei servizi e delle attività formative per disabili e soggetti svantaggiati



#### 1. Percorsi individualizzati destinati a soggetti disabili volti a favorirne l'inserimento professionale

E' necessario assicurare continuità a questo percorso avviato nel precedente settennato di programmazione, individuando nuove iniziative per aumentare l'occupabilità delle persone disabili; l'inserimento lavorativo è strumento fondamentale per favorire lo sviluppo di una vita autonoma e l'inclusione sociale

#### 2. Interventi formativi e di inserimento lavorativo a favore di persone in situazione di disagio sociale, con particolare riferimento a:

- ✓ Persone sottoposte a regimi restrittivi della libertà personale;
- ✓ Sinti e rom;
- ✓ Donne in situazione di particolare fragilità (madri sole, vittime di violenza, ...)
- ✓ Assistenti familiari, con l'obiettivo di qualificare la loro professionalità e di dare loro supporto, tenuto conto delle specifiche fragilità della categoria di lavoratori/lavoratrici

### Potenziamento dei servizi e delle attività formative per disabili e soggetti svantaggiati



### 3. Interventi informativi/formativi per i datori di lavoro di soggetti fragili:

- ✓ azioni, svolte anche in collaborazione con le associazioni di categoria, per sensibilizzare i potenziali datori di lavoro sulla tematica dell'inclusione lavorativa di soggetti fragili (serate informative, seminari ...), valorizzando le opportunità (economiche e non solo) connesse all'assunzione
- ✓ azioni di formazione e di supporto nell'inserimento lavorativo a favore dei datori di lavoro, profit e no profit, con particolare riferimento all'ambito dei distretti dell'economia solidale e/o delle fattorie sociali



Promozione di  
interventi che  
favoriscano azioni  
**Imprenditoriali** nel  
campo **sociale**

**Rafforzamento delle imprese sociali e delle organizzazioni del terzo settore in termini di efficienza ed efficacia della loro azione:**

- ✓ **Costruzione di un sistema informativo di supporto alle organizzazioni private che svolgono attività sociale, integrato con il sistema informativo provinciale delle politiche sociali**
- ✓ **Iniziative informative/formative volte a potenziare le capacità delle organizzazioni di individuare e reperire finanziamenti esterni al sistema pubblico provinciale (fondi europei, fundraising, partenariato con operatori economici...)**
- ✓ **Interventi di supporto e valutazione riferiti all'introduzione dei voucher come modalità innovativa di fruizione dei servizi socio-assistenziali**
- ✓ **Supporto del partenariato pubblico/privato profit e no profit per lo sviluppo dei distretti dell'economia solidali**



# Fondo sociale europeo (FSE)



Asse 1  
OCCUPAZIONE

Asse 2  
INCLUSIONE SOCIALE

**Asse 3  
ISTRUZIONE**

Asse 4  
CAPACITA' AMMINISTRATIVA

Asse 5  
ASSISTENZA TECNICA

**Progetto Lingue: azioni rivolte a docenti, studenti e adulti per migliorare le competenze linguistiche**

35.800.000 €



**Interventi di sostegno tramite programmi educativi-didattici specifici in particolare Bisogni educativi speciali**

7.000.000 €



**Certificazione delle competenze**

1.000.000 €



**Progetto Lingue:**  
azioni rivolte a docenti,  
studenti e adulti  
per migliorare le  
competenze linguistiche

29 Novembre 2014

Raggiungere gli **obiettivi di competenza linguistica** in uscita dai diversi gradi di scuola

Promuovere **metodologie innovative** nell'insegnamento delle lingue per migliorare le competenze comunicative

Introduzione della **metodologia CLIL** (Content and Language Integrated Learning) per una maggiore esposizione alle lingue



**Progetto Lingue:**  
azioni rivolte a docenti,  
studenti e adulti  
per migliorare le  
competenze linguistiche



## TRILINGUISMO: Italiano, Tedesco Inglese

Giovani cittadini europei, competitivi e forti

Cittadini di una una terra di confine e dell'Euregio

Coerenza con le indicazioni dell'UE, del Consiglio d'Europa e della Buona scuola



Curricolo verticale dai nidi d'infanzia fino alle scuole superiori

**Monitoraggio e valutazione:**

Consiglio d'Europa  
OCSE  
MIUR

**Interventi di sostegno tramite programmi educativi-didattici specifici in particolare**  
**Bisogni educativi speciali**

Azioni rivolte agli **studenti in situazione di disagio**, caratterizzati da particolari fragilità, disabilità certificata, disturbi specifici di apprendimento, con l'obiettivo di:

- Contribuire a ridurre la dispersione e l'abbandono scolastico
- Personalizzare i percorsi scolastici per favorire il conseguimento del titolo conclusivo del primo ciclo da parte degli ultra quindicenni che ne sono privi
- Favorire un migliore rapporto tra ragazzi a rischio di drop-out scolastico e istituzione scolastica
- Supportare i docenti nella gestione delle situazioni complesse e di emergenza vissute da studenti in difficoltà

Le azioni saranno prevalentemente attuate coinvolgendo reti di istituzioni scolastiche/formative.

