

# COSTI UNITARI STANDARD - CUS

**CRITERI E MODALITA' PER L'ATTUAZIONE  
DI COSTI FISSI CALCOLATI APPLICANDO  
TABELLE STANDARD PER COSTI UNITARI**

*(ex art. 11, paragrafo 3, lettera b Reg. Ce 1081/2006 )*

**Programmazione Fondo sociale europeo 2007 - 2013**



# COSTI UNITARI STANDARD - CUS

L'Autorità di Gestione adotta tabelle standard di costi unitari (CUS) sulla base di un metodo

- giusto (basato sulla realtà, non eccessivo)
- equo (che garantisca parità di trattamento di beneficiari/operazioni)
- verificabile (nell'ambito di una pista di controllo)
- stabilito in anticipo

(sviluppo metodologico coerente con le indicazioni formulate in sede tecnica dalla Commissione Europea nella nota COCOF/09/0025/04-EN del 28 gennaio 2010)



# COSTI UNITARI STANDARD - CUS

## Metodo di applicazione

Definizione per ogni operazione finanziabile del parametro di costo ora/corso attraverso le media storiche sui percorsi realizzati (indagine storica).

Calcolo per ogni parametro di costo ora /corso della componente fissa e della componente variabile.



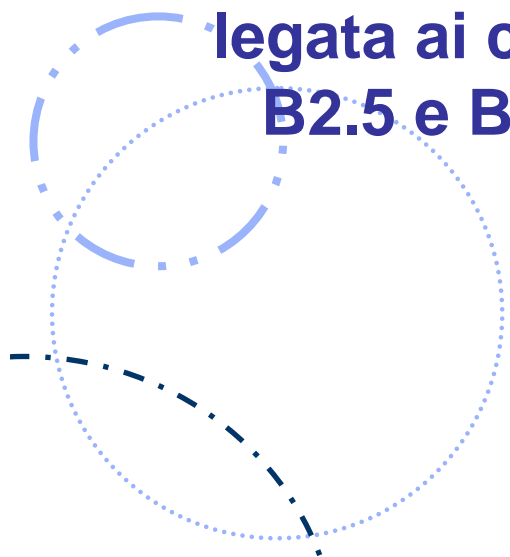
# COSTI UNITARI STANDARD - CUS

## Componente fissa:

legata ai costi di docenza, codocenza, struttura, amministrazione, segreteria ecc...

## Componente variabile:

legata ai costi riconducibili alle voci di spesa B2.4, B2.5 e B2.6 (relative alle spese sostenute per i partecipanti al corso)



# COSTI UNITARI STANDARD - CUS

**Definizione per ogni operazione finanziabile dei parametri attuativi - definiti in base all'indagine storica - quali: ammontare delle sottoarticolazioni (sottogruppi in formazione), della codocenza, della formazione individualizzata, del tutoraggio, delle attività di supporto formativo e della Formazione a Distanza.**

**Definizione per ogni operazione finanziabile della percentuale di docenza senior rispetto alla docenza totale.**



# COSTI UNITARI STANDARD - CUS

**Definiti i parametri attuativi medi per ogni operazione finanziabile si definiscono gli scostamenti massimi calcolati come: media – deviazione standard.**

**I parametri e gli scostamenti ammessi (parametri minimi accettabili) dovranno essere rispettati in sede di attuazione delle operazioni finanziate.**



# COSTI UNITARI STANDARD - CUS

PARAMETRI ATTUATIVI	% su Ore Aula + FaD Sincrona	Scostamento Max in sede di gestione
SOTTOARTICOLAZIONI	12,00%	42%
CODOCENZA	5,50%	44%
TUTOR	19,50%	54%
FORMAZIONE INDIVIDUALIZZATA	8,00%	31%
SUPPORTO FORMATIVO	7,00%	31%

PARAMETRO DOCENZA	% su Ore Aula + FaD Sincrona	Scostamento Max in sede di gestione
DOCENTI SENIOR	70%	59%



Investiamo nel vostro futuro

# COSTI UNITARI STANDARD - CUS

## Calcolo del finanziamento in sede di approvazione:

Formazione complessiva X quota fissa ora/corso

+

Num. totale delle ore di formazione teoriche previste per la totalità dei corsisti previsti X quota variabile ora/corso



# COSTI UNITARI STANDARD - CUS

## RIMODULAZIONE DEL FINANZIAMENTO PUBBLICO A PREVENTIVO PER AZIONI FORMATIVE RI-PROGETTARE O RIPETUTE (PLURI EDIZIONI).

La determinazione del finanziamento massimo concedibile in sede di preventivo così come calcolato potrà essere ridotto, nella sola componente fissa, qualora l'ipotesi progettuale presentata risulti essere una ri-progettazione o una ripetizione di altra attività formativa già cofinanziata dal Fondo Sociale Europeo



# COSTI UNITARI STANDARD - CUS

La riduzione delle spese di progettazione varierà in funzione dei seguenti casi:

- nessuna riduzione per l'ipotesi progettuale ex novo;
- riduzione del 50% nel caso in cui l'ipotesi progettuale risulti essere parzialmente la riproposizione di altra attività formative;
- riduzione del 75% nel caso in cui l'ipotesi progettuale risulti essere sostanzialmente la riproposizione di altra attività formative;
- riduzione del 100% nel caso in cui l'ipotesi progettuale risulti essere la ripetizione integrale o la riedizione della medesima attività formativa;



# COSTI UNITARI STANDARD - CUS

## Riconoscimento del finanziamento a consuntivo:

Formazione complessiva EFFETTIVA X quota fissa ora/corso

+

Num. totale delle ore di formazione EFFETTIVE realizzate dalla totalità dei corsisti X quota variabile ora/corso

-

eventuali RIDUZIONI (parametri attuativi minimi e standard attuativo minimo per la docenza) + eventuale RIDUZIONE TASSO FORMATI rispetto ai corsisti avviati



# **COSTI UNITARI STANDARD - CUS**

## **COMPENSAZIONI TRA PARAMETRI ATTUATIVI.**

**In sede di gestione delle attività formative sarà possibile compensare eventuali riduzioni di uno o più parametri attuativi aumentandone altri.**

**Tali compensazioni non potranno in ogni caso far scendere uno o più parametri attuativi sotto il minimo stabilito per ogni operazione.**

**Le eventuali riduzioni sul totale finanziato dipenderanno quindi dallo sforamento (verso il basso) o meno della soglia minima richiesta.**



# COSTI UNITARI STANDARD - CUS

SCOSTAMENTO DAI PARAMETRI ATTUATIVI	Riduzione percentuale del parte fissa del CUS
- da 0,1% e fino al 5%	- 10%
- 10%	- 20%
- 15%	- 30%
- 20%	- 40%
- 25%	- 50%
- 30%	- 60%
- 35% e oltre	- 70%

SCOSTAMENTO DALLO STANDARD MINIMO PER LA DOCENZA	Riduzione percentuale del parte fissa del CUS
- da 0,1% e fino al 3%	- 10%
- 6%	- 20%
- 9%	- 30%
- 12%	- 40%
- 15%	- 50%
- 18%	- 60%
- 21% e oltre	- 70%



# COSTI UNITARI STANDARD - CUS

## TASSO DI CORSISTI FORMATI.

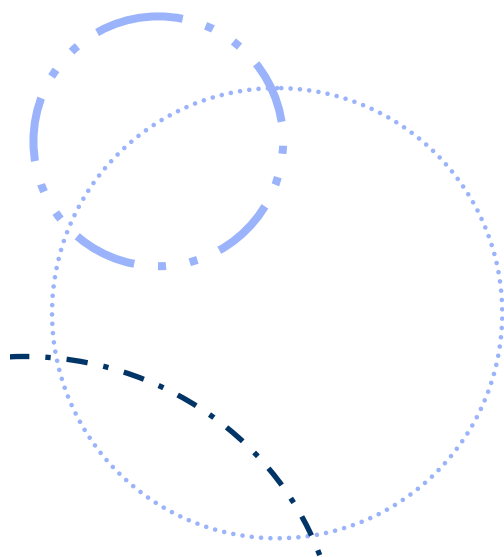
Altra eventuale riduzione della quota fissa del parametro ora/corso dipenderà dal raggiungimento del tasso di corsisti formati rispetto agli iscritti.

Per ogni operazione verrà definito un tasso di conclusione da raggiungere, eventuali scostamenti comporteranno delle riduzioni (della quota fissa ora/corso) gradate in funzione dello scostamento dall'obiettivo definito (5% in meno ogni scostamento del 10% in meno dall'obiettivo prefissato).



# COSTI UNITARI STANDARD - CUS

Tasso di conclusione UTENTI FORMATI	Riduzione percentuale del costo FISSO riferito alla durata del corso
100-80	0
79,9-70	-5
69,9-60	-10
59,9-50	-15
49,9-40	-25
39,9-30	-35
29,9-20	-45
19,9-10	-55
9,9-0	-65



# COSTI UNITARI STANDARD - CUS

Il sistema sviluppato prevede, in estrema sintesi, che i costi unitari standard siano parametrati con riferimento a due variabili, il monte ore allievi e la durata dell'operazione (che rappresentano rispettivamente un indicatore di risultato e un indicatore di processo delle attività) e tengano conto di alcuni parametri attuativi obbligatori definiti per ogni operazione nelle schede di programmazione.

*"Fate le cose nel modo più semplice possibile, ma senza semplificare"*

*Albert Einstein*

